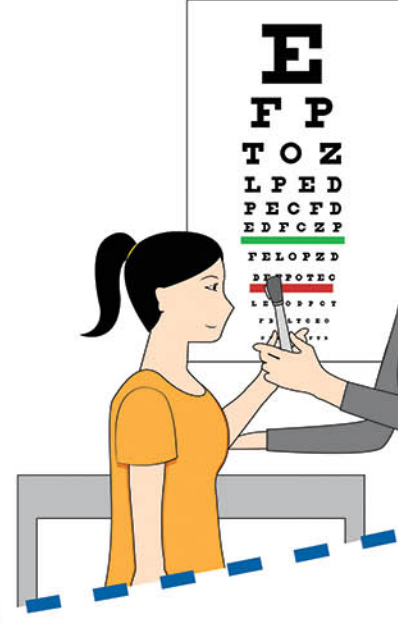


SNEC விழித்திரை (Retina) மையத்திற்கான உங்கள் வருகை வழிகாட்டி

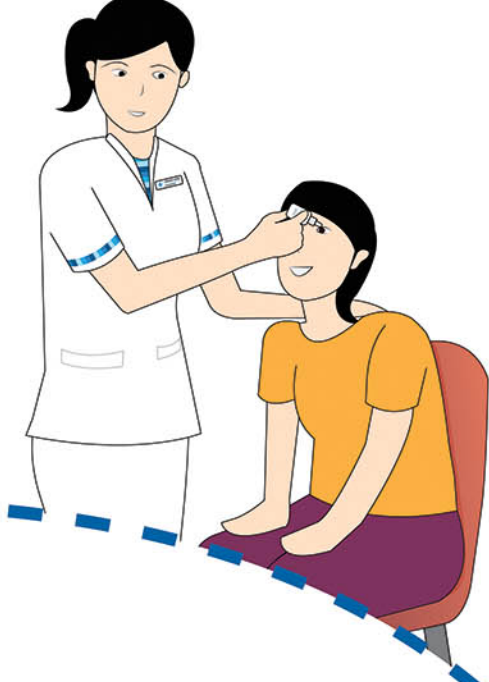
1 சுய பதிவு



2a ஆலோசனைக்கு முன் மதிப்பீடு / பரிசோதனைகள்



2b கருவிழி விரிவாக்கம் (ஆலோசனைக்கு முன்/ பின்)



உங்கள் கண் பரிசோதனை வருகை சராசரி 3 மணி நேரம் நீடிக்கலாம்.

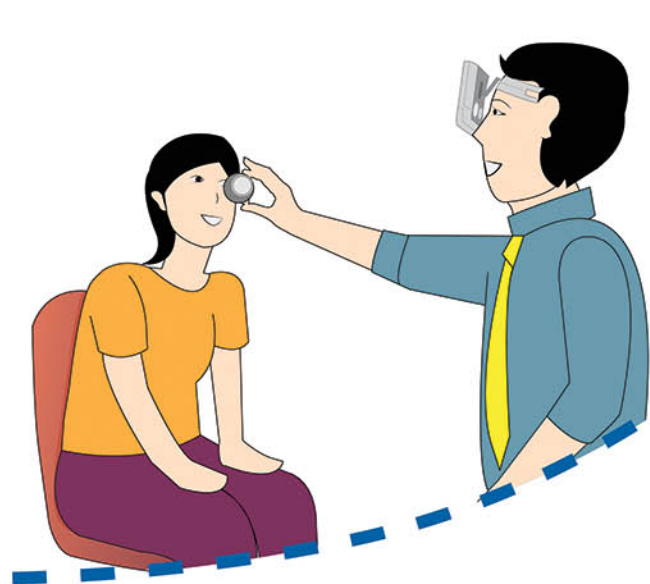
5 பரிசோதனைக்குப் பிந்திய ஆலோசனை



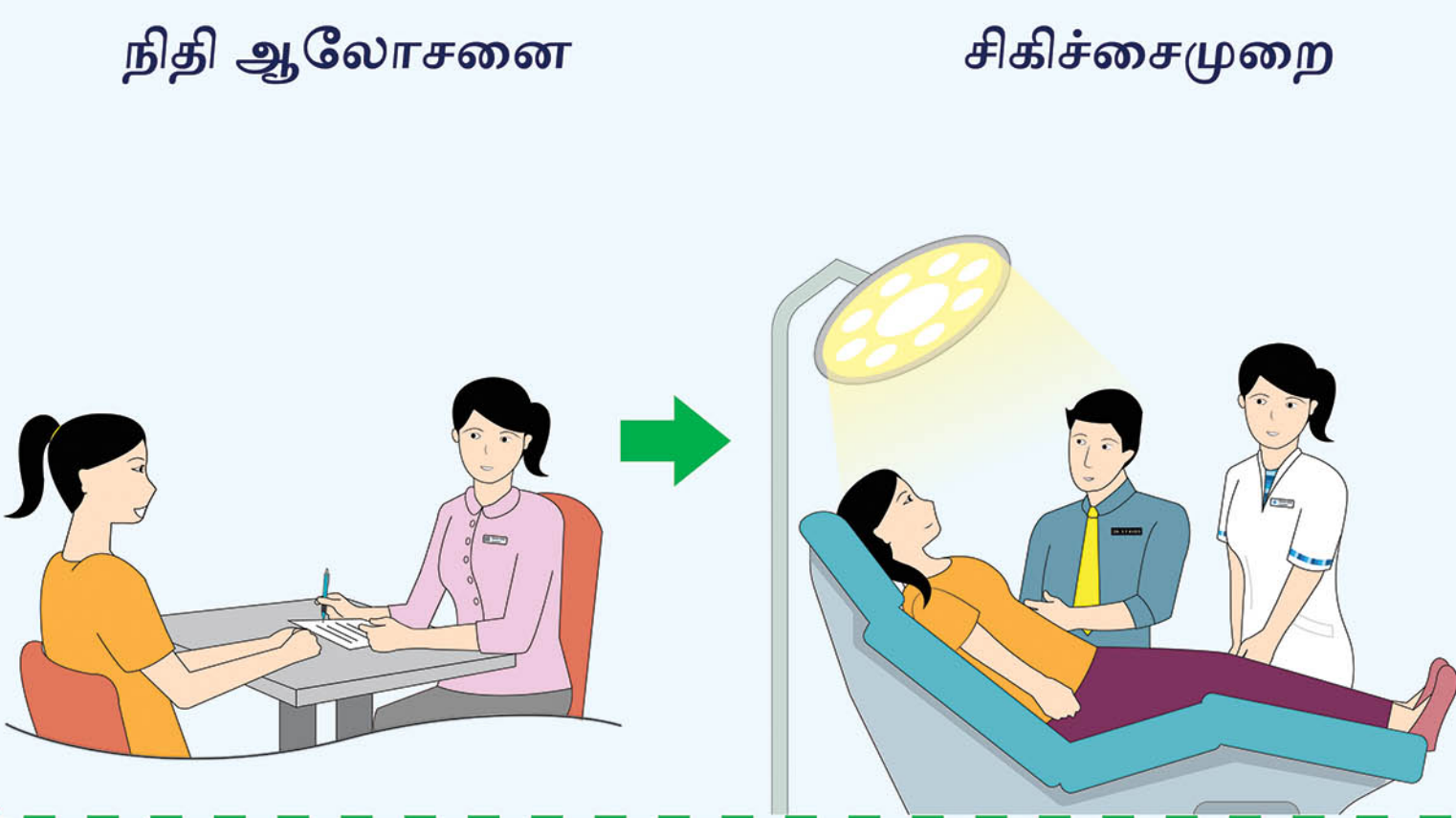
4 பரிசோதனைகள்



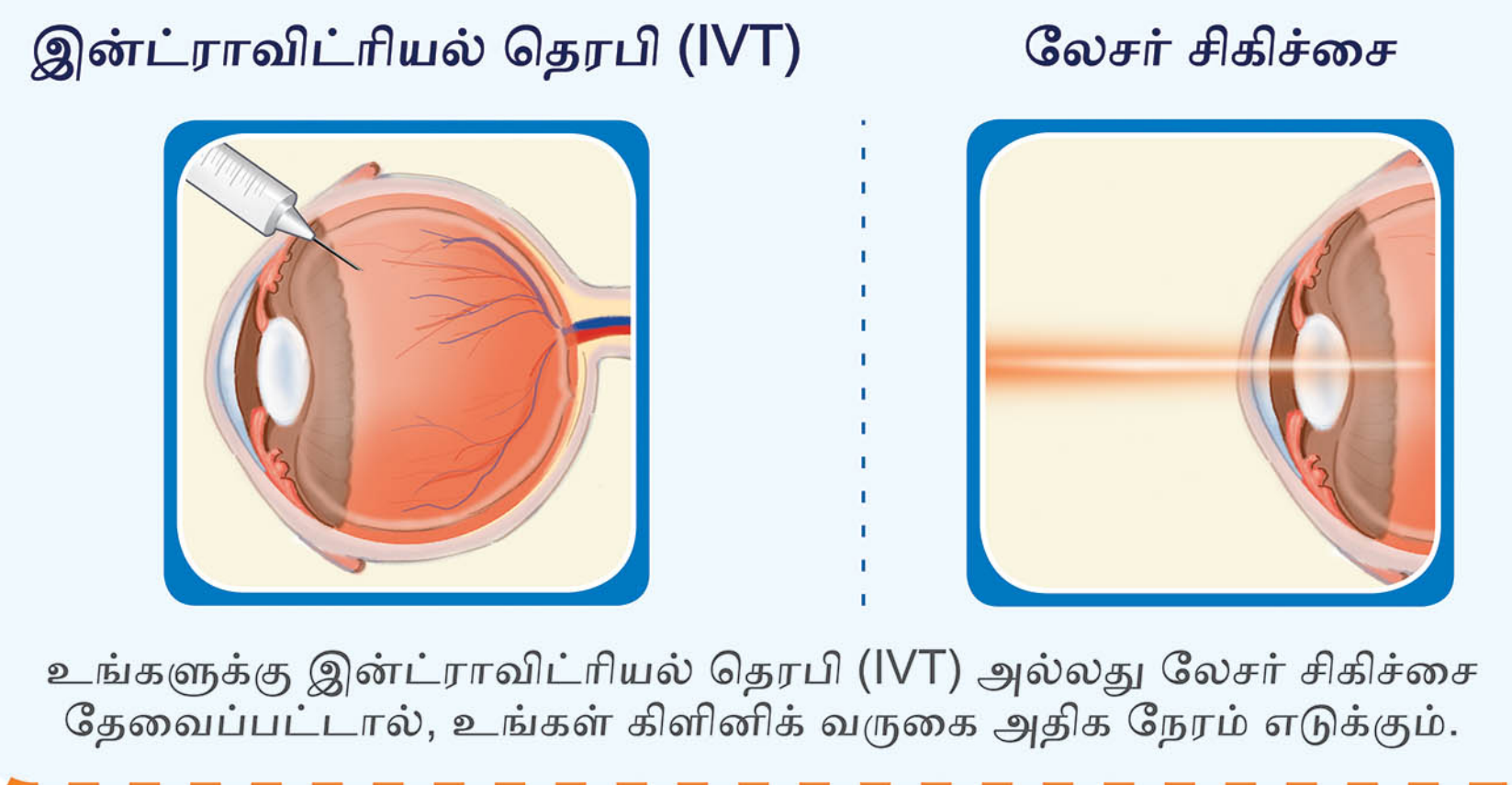
3 ஆலோசனை



6a சிகிச்சை தேவைப்பட்டால்



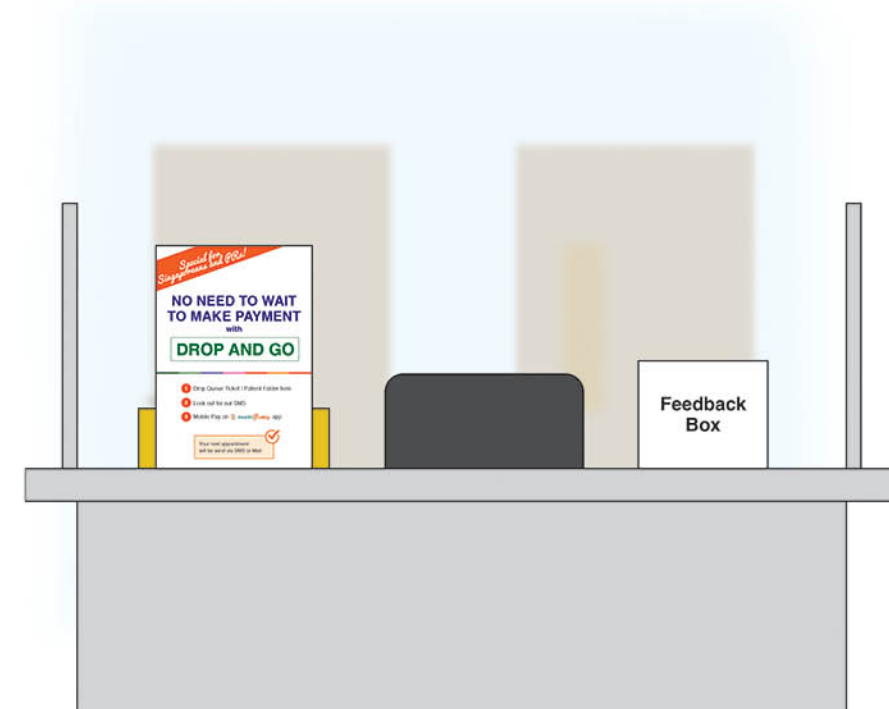
6b மேலும் சிகிச்சை தேவைப்பட்டால்



7a மருந்துகள் பெற்றுக்கொள்ளுதல்



7b ஆன்லைன் கட்டணம் / கியோஸ்கில் பணம் செலுத்துதல்



8 வீடு திரும்புதல்

