

# PANDUAN LAWATAN ke Pusat Retina SNEC



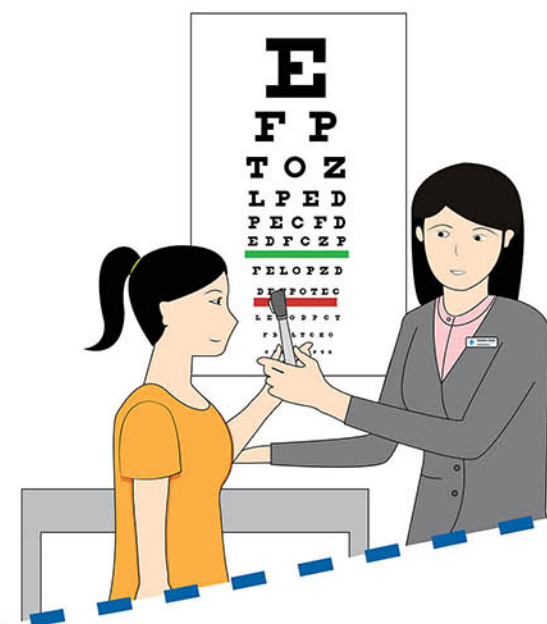
Singapore National  
Eye Centre

SingHealth

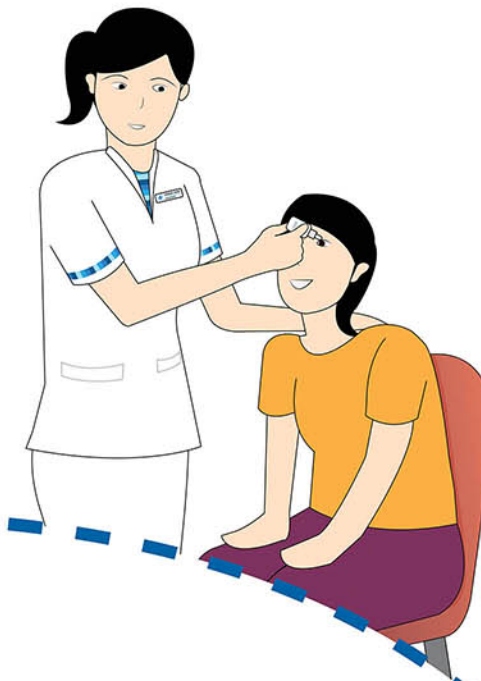
**1** Pendaftaran sendiri



**2a** Pemeriksaan sebelum konsultasi



**2b** Pengembangan anak mata (Sebelum/Selepas konsultasi)



## Lawatan di klinik mata mungkin mengambil masa sehingga 3 Jam.

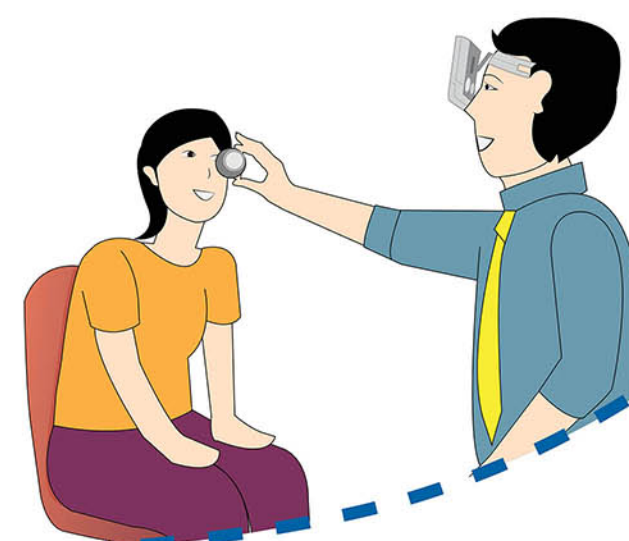
**5** Hasil Penyiasatan dan Konsultasi Doktor



**4** Penyiasatan lanjutan



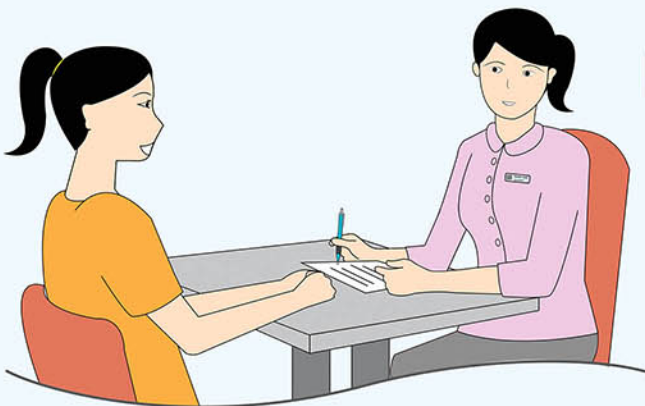
**3** Konsultasi Doktor



**6a** Jika rawatan diperlukan

**6b** Jika rawatan lanjut diperlukan

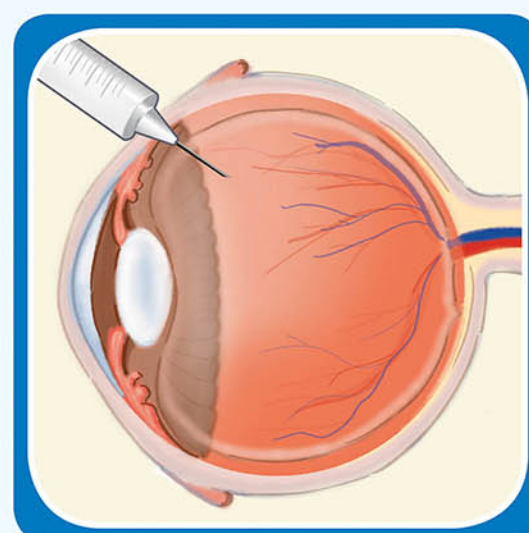
Kaunseling kewangan



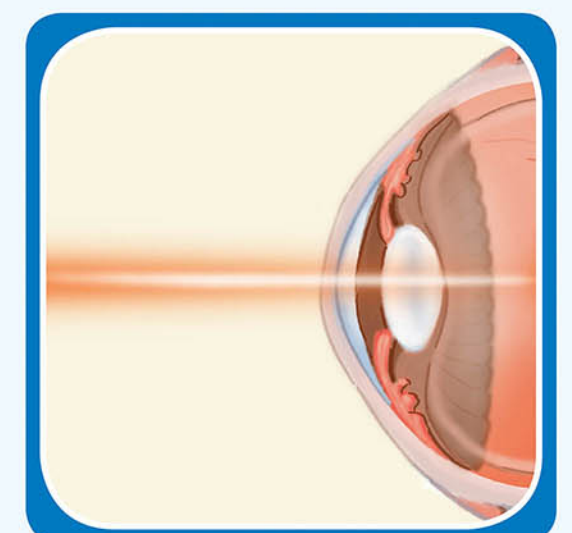
Prosedur di klinik



Terapi Intravitreal (IVT)



Rawatan Laser

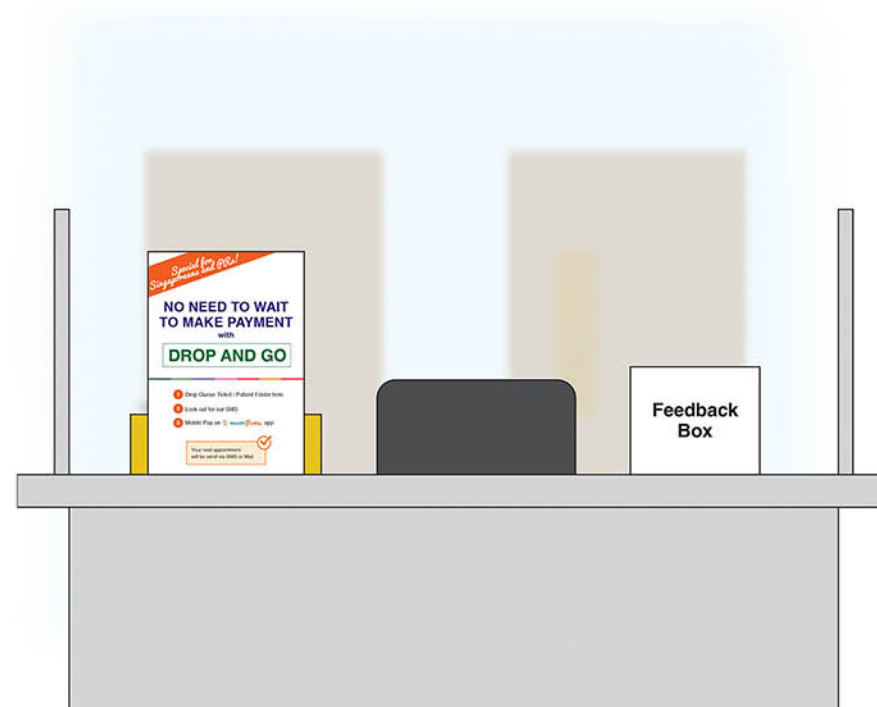


Jika anda memerlukan Terapi Intravitreal (IVT) atau Rawatan Laser, lawatan anda di klinik akan mengambil masa yang lebih lama

**7a** Ambil Ubat



**7b** Drop & Go/ Pembayaran dalam talian atau bayaran di kiosk



**8** Pulang ke rumah

