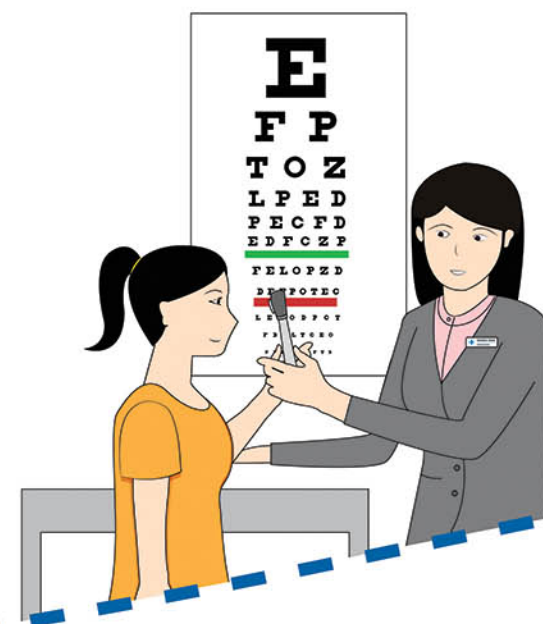


全国眼科中心 视网膜中心就医指南须知

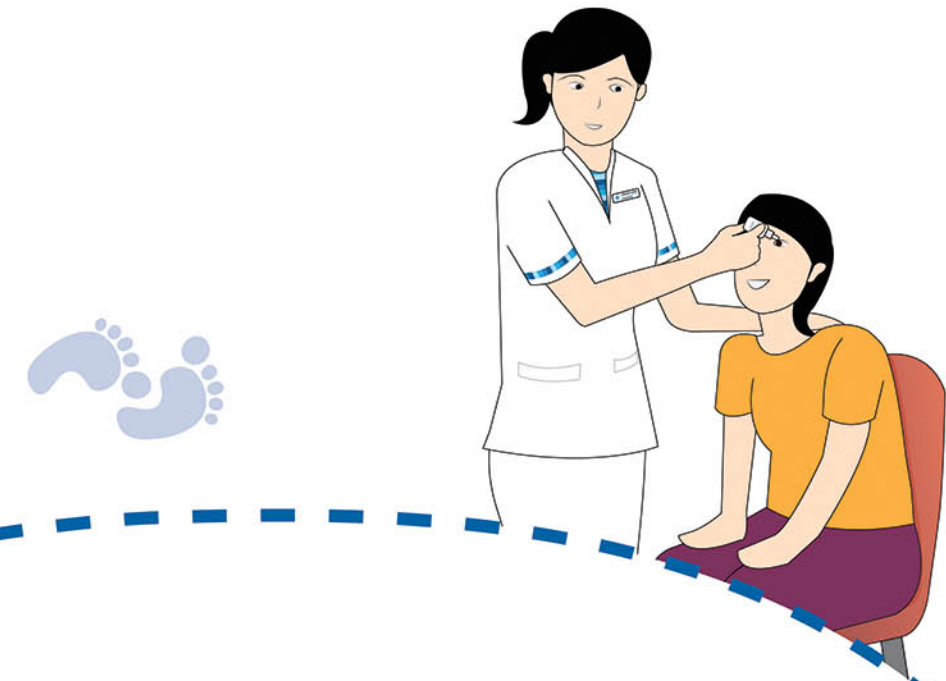
1 自行登记



2a 诊前检查



2b 瞳孔扩张 (看诊前 / 看诊后)



病人的看病时间一般长达3小时。

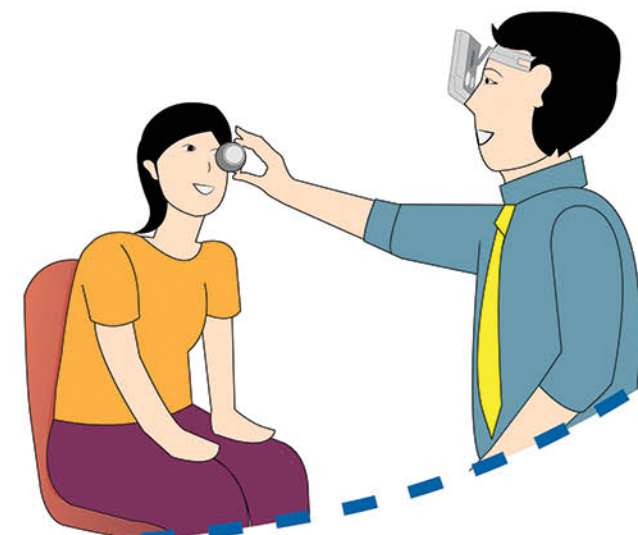
5 检查后看诊



4 专业检查



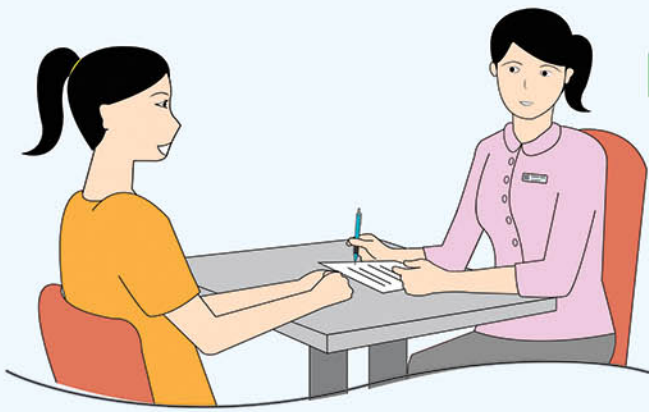
3 看诊



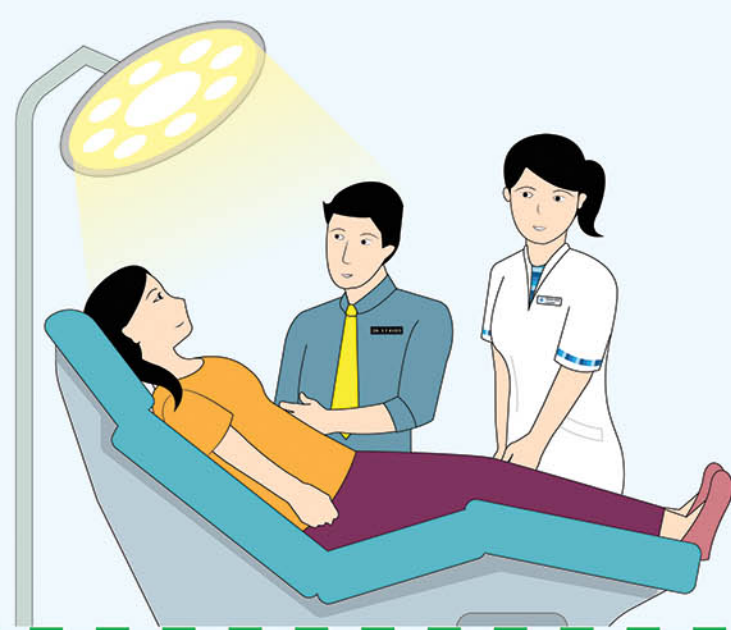
6a 如果病人需要治疗

6b 如果需要进一步治疗

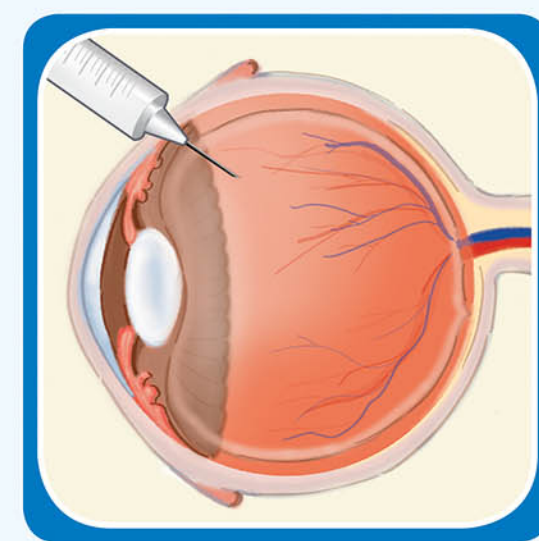
财务咨询



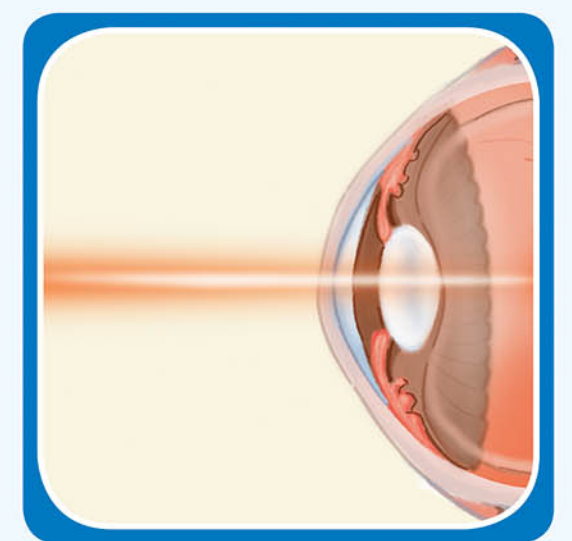
门诊治疗



玻璃体内治疗



激光治疗

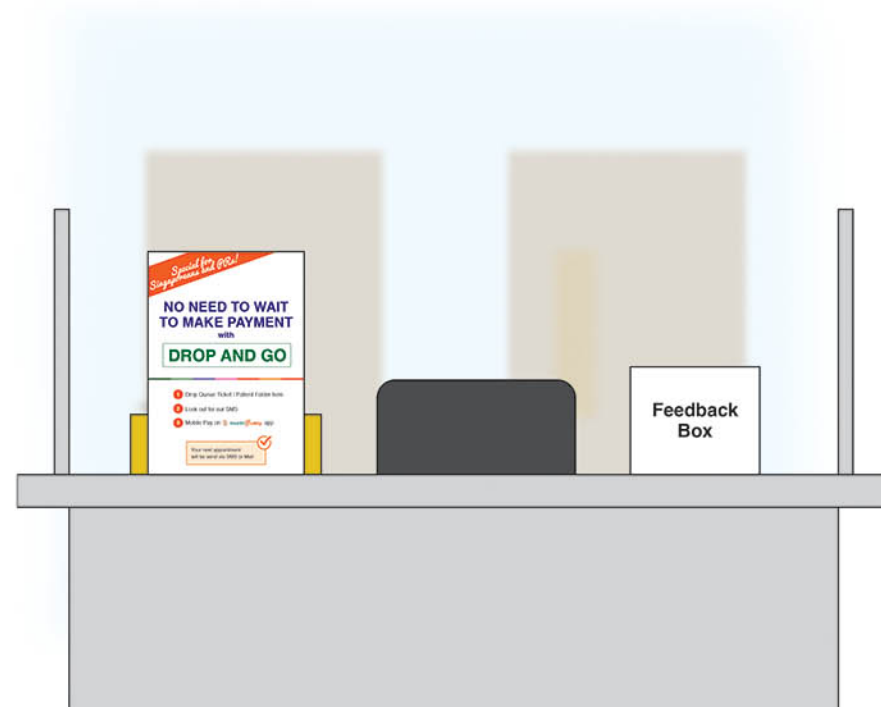


如果您需要进行玻璃体内治疗 (IVT) 或激光治疗, 您的看诊时间将会延长。

7a 领取药物



7b 即投就走/网上付款
或自助付款机



8 回家

