

我们如何透过
眼睛看事物

更详细的了解

我们如何透过 眼睛看事物



Tomorrow's Eye Care, Today[®]



Singapore National
Eye Centre

SingHealth

我们如何透过眼睛看事物

眼睛是我们探索周围环境的视觉通道。眼睛内有许多精细的构成部分共同运作，使我们拥有视觉。光线进入眼睛，穿过角膜(眼睛的“窗户”)和瞳孔(“窗帘”)到达晶体(“放映机”)，晶体将光线聚焦在视网膜(“屏幕”)上。最后，影像转化成电脉冲传递到大脑进行分析 – 整个过程只需要几个毫秒。

晶状体

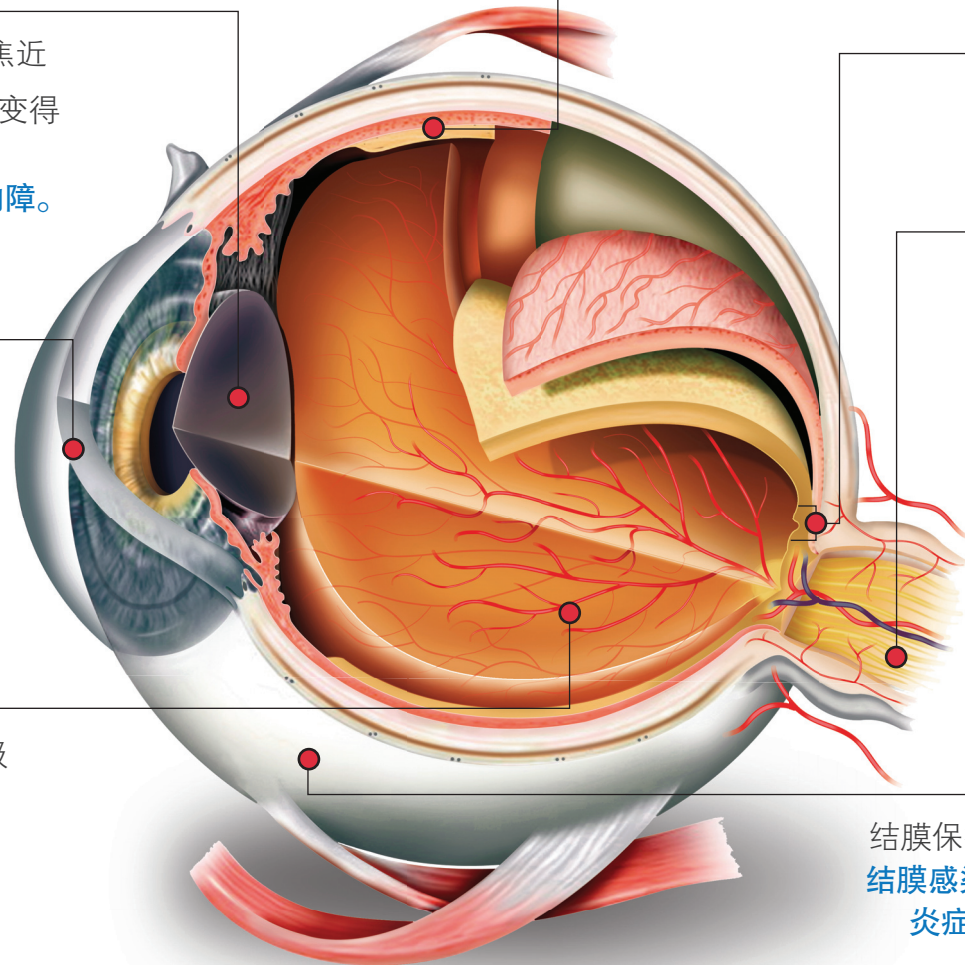
晶状体位于瞳孔后方，可以通过改变其形状，帮助眼睛聚焦近距离或远距离的物体。随着年龄老化，晶状体的形状改变变得越来越困难。
随着年龄的增长，我们眼睛内的晶状体变成混浊，导致白内障。

角膜

位于眼球最前端的透明窗口，由五层细胞组织构成防御感染的屏障。重要的是角膜具有透光性和折光性，它允许光线进入眼睛并使其折射。
眼角膜的问题包括屈光不正，角膜炎，创伤及清晰度的丧失。

玻璃体

这个位于眼睛中央的胶状物质有助于保持眼睛的形状及吸收冲击。光线通过透明的玻璃体传到视网膜。
眼睛玻璃体随着年龄的增长而发生退化，造成飞蚊症 – 视野中飘浮移动的小斑点。有时这可能导致视网膜裂孔或在少数情况下视网膜脱离。



视网膜

光线从这层敏感的组织传达到大脑。
这里的眼疾能影响您的中央视力，导致视力丧失。三个主要的视网膜疾病是年龄相关性黄斑变性，糖尿病视网膜病变和视网膜脱落。

黄斑

视网膜的中央是黄斑，负责眼睛的色觉和中心视力，例如阅读本页的印刷字体。
当黄斑被损坏时，我们无法看到细节。症状包括中央视力受损和图像歪曲。

视神经

视神经通过神经脉冲将视觉信息从视网膜传递到大脑。
大约2%的人群患有青光眼。青光眼是由于眼球内液体压力过高而影响到视神经。视神经被压迫，导致细胞死亡。

结膜

结膜保持眼睛湿润及覆盖内眼睑。
结膜感染被称为“红眼”或结膜炎。炎症有可能是感染性或变应性。

您知道吗？

那些数字 6/6

有没有想过眼科医生所说的“6/6 视力”是什么意思？第一个数字代表您的眼睛看清楚物体的距离(米为单位)；第二个数字代表“正常”眼睛以同样的清晰度看同一物体的距离，因此“6/6”又称为完美视力。下面的数值越大，表示视力越差。例如，“6/18”的视力是指正常眼睛在 18 米的距离可以清楚看见物体，而您只能在 6 米的距离看清楚该物体。“6/60”在许多国家是法律规定失明的标准。

我们如何透过眼睛看事物

常见的眼睛疾病如何影响眼睛的不同部位？

结膜

- 结膜炎分为：
 - 非感染性炎症 (例如过敏性结膜炎)
 - 感染性 (例如病毒性、细菌性红眼病)
- 翼状胬肉 (肉质生长)

角膜

- 角膜溃疡

晶状体

- 白内障

玻璃体

- 玻璃体脱离
- 玻璃体出血

视网膜

- 年龄相关性黄斑变性
- 糖尿病视网膜病变
- 视网膜裂孔和脱离

视神经

- 青光眼
- 视神经病变

新加坡全国眼科中心

- 多个专家组共同探讨复杂眼睛疾病的治疗
- 100% 临床结果审计所支持的质量保证计划
- 追求具有高度影响力的临床研究, 引领治疗的策略
- 区域复杂病例的转诊中心
- 综合的眼睛专科治疗各种眼睛疾病:
 - 普通白内障和综合眼科
 - 白内障专科
 - 角膜和眼表疾病科
 - 青光眼科
 - 视网膜内科和玻璃体视网膜外科
 - 视神经科
 - 眼部炎症和眼免疫科
 - 眼眶整形和眼美容科
 - 幼儿眼科和成人斜视科
 - 激光屈光视力矫正科

地图



Legend

MRT Station

Taxi Stand

East West Line

North East Line

Shuttle Bus Service
Mon to Fri (8.00am - 7.00pm)
Sat (8.00am - 2.00pm)

Opp Outram Park Stn
Bus No. 33, 63, 75, 121,
122, 174, 174e, 851, 970

Outram Park Stn Exit F
Bus No. 61, 124, 143, 147,
147e, 166, 197, 961, 961C

Outram Park Stn/Outram Rd
Bus No. 33, 63, 75, 121, 122, 174,
174e, 534, 535, 549, 761, 851, 970

该病人信息小册子是眼科就医的普通指南，帮助病人了解各种眼睛疾病及其检查和治疗。该小册子并不能取代眼科医生的看诊和建议。如果您有任何眼睛疾病和疑虑，请咨询眼科医生。

如果没有新加坡全国眼科中心事先授权许可，该小册子内容不得以任何形式复制使用。

信息校正于印刷日期 (二零二零年三月)

新加坡全国眼科中心公司注册号码: 198900840W

新加坡全国眼科中心

第3医院道11号, 新加坡邮区168751

预约服务: (65) 6227 7266 传真: (65) 6226 1884

电邮: appointments@snecc.com.sg

网址: www.snecc.com.sg