

葡萄膜炎

更详细的了解

葡萄膜炎



Tomorrow's Eye Care, Today[®]



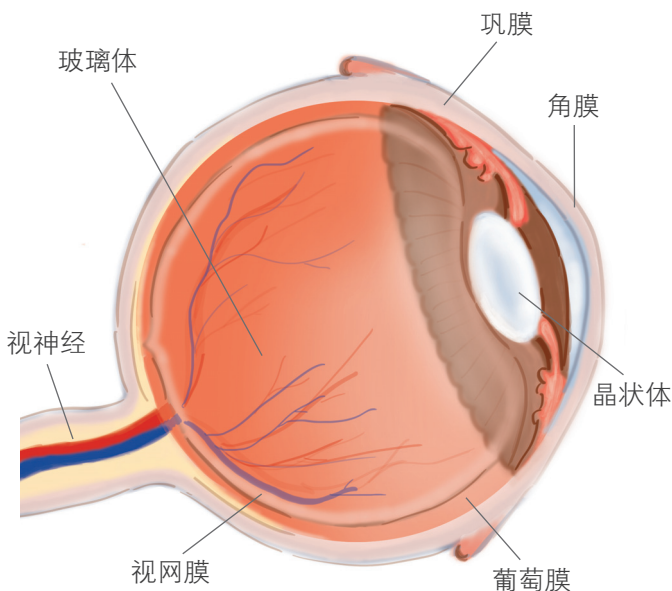
Singapore National
Eye Centre

SingHealth

葡萄膜炎

什么是葡萄膜炎？

葡萄膜炎是位于眼球壁中间层的葡萄膜所发生的炎症。眼球的形状像一粒橄榄球，眼球壁由三层膜构成，包围着中间充满玻璃体的玻璃体腔。眼球壁的内层是视网膜，感应光线并将影像传递到人体大脑；外层是巩膜，是保护眼球的屏障；位于视网膜和巩膜之间的是葡萄膜。



葡萄膜中含有许多的血管 – 包括静脉、动脉和毛细血管，将血液运送到眼球的各个部位。由于葡萄膜滋养眼睛的许多重要部位 (如视网膜)，因此葡萄膜炎可导致患者的视力下降。

葡萄膜炎有不同的种类，根据炎症发生的部位分为：

- **前葡萄膜炎或虹膜炎:** 炎症发生在葡萄膜的前部即眼球前段的虹膜。通常发病突然，临床症状为眼部疼痛和眼红，持续时间可能为六至八周。
- **中间葡萄膜炎:** 炎症发生在葡萄膜的中间段。由于视网膜水肿，患者时常会有飞蚊症和视力模糊。
- **后葡萄膜炎:** 炎症发生在眼球的后段称为后葡萄膜炎，当炎症影响到视网膜，脉络膜或视网膜血管时分别称为视网膜炎，脉络膜炎和血管炎。
- **全葡萄膜炎:** 整个眼球受到感染，前部、中间、后部葡萄膜炎的混合型。如果不治疗，患者的视力由于眼球结构破坏而下降。

是什么原因导致葡萄膜炎?

葡萄膜炎是您的免疫系统出现障碍，体内的白细胞攻击眼球中的蛋白质，或者眼内感染。有些病例是与身体其他部位的自身免疫性疾病有关，例如关节或肾脏。

下列致病源也有可能引起感染：

- 病毒，如疱疹病毒
- 细菌，如肺结核杆菌、梅毒螺旋体
- 真菌，如白色念珠菌
- 寄生虫，如弓形体病

葡萄膜炎的病因需要通过血液化验和X光检查来查明。有些病例的病因还不清楚。

葡萄膜炎有什么症状?

葡萄膜炎的症状如下：

- 眼睛发红
- 眼睛疼痛
- 畏光
- 视力模糊
- 飞蚊症(眼前黑影)

简单的“红眼”症状可能是严重的葡萄膜炎。如果您的眼睛发红和疼痛，而且恢复较慢，您应该找眼科医生检查和治疗。

葡萄膜炎

如何诊断葡萄膜炎？

当患者出现葡萄膜炎的症状时，接受眼科医生的检查是很重要的。如果患者不接受治疗，眼睛内的炎症可能永久地影响患者视力，甚至导致失明。

眼科医生将检查您的眼睛，另外您也要做血液化验、X光检查和房水测试来诊断葡萄膜炎。

因为葡萄膜炎可能与身体的其他疾病有关，眼科医生需要了解您的全身健康情况，您可能需要接受其他专科医生的进一步评估和治疗。

如何治疗葡萄膜炎？

葡萄膜炎是一种严重的眼睛疾病，可能有瘢痕形成而损伤眼睛，因此您需要尽快接受治疗。滴眼液，特别是类固醇眼药水和瞳孔扩张治疗，可以减轻患者的炎症和疼痛。如果炎症加重，患者需要接受口服药物或注射治疗。

葡萄膜炎如果不治疗，可能引起下列并发症：

- 青光眼(眼内压力升高)
- 白内障(晶状体混浊)
- 新生血管形成(新的、异常的血管生长)

上述并发症可能需要滴眼液、手术或激光治疗。如果您的眼睛发红而不消退，请您与眼科医生预约并就诊。

地图



Legend

MRT Station

Taxi Stand

East West Line

North East Line

Shuttle Bus Service
Mon to Fri (8.00am - 7.00pm)
Sat (8.00am - 2.00pm)



Opp Outram Park Stn

Bus No. 33, 63, 75, 121,
122, 174, 174e, 851, 970



Outram Park Stn Exit F

Bus No. 61, 124, 143, 147,
147e, 166, 197, 961, 961C



Outram Park Stn/Outram Rd

Bus No. 33, 63, 75, 121, 122, 174,
174e, 534, 535, 549, 761, 851, 970

该病人信息小册子是眼科就医的普通指南，帮助病人了解各种眼睛疾病及其检查和治疗。该小册子并不能取代眼科医生的看诊和建议。如果您有任何眼睛疾病和疑虑，请咨询眼科医生。

如果没有新加坡全国眼科中心事先授权许可，该小册子内容不得以任何形式复制使用。

信息校正于印刷日期 (二零二零年三月)

新加坡全国眼科中心公司注册号码: 198900840W

新加坡全国眼科中心

第3医院道11号, 新加坡邮区168751

预约服务: (65) 6227 7266 传真: (65) 6226 1884

电邮: appointments@sneec.com.sg

网址: www.sneec.com.sg



/@SNEC.SERI