

## 激光周边虹膜切开术

### • 眩光、晕圈、视觉干扰

有些患者会因为新切口透进眼中的余光而受干扰，有些人则会感觉到从某个角度注视时，视线范围下沿总会看到多出一条“线”。不过，对于大多数患者来说，这些视觉上的轻微干扰都不会形成太大的问题。

### • 出血

完成激光术后可能会有轻微出血状况，增加滴类固醇眼药水的次数即可缓解出血现象。

### • 眼角膜受损

这是极为罕见的状况，但却很有可能影响视力。眼角膜会变得不清晰，未来可能需要进行眼角膜移植。

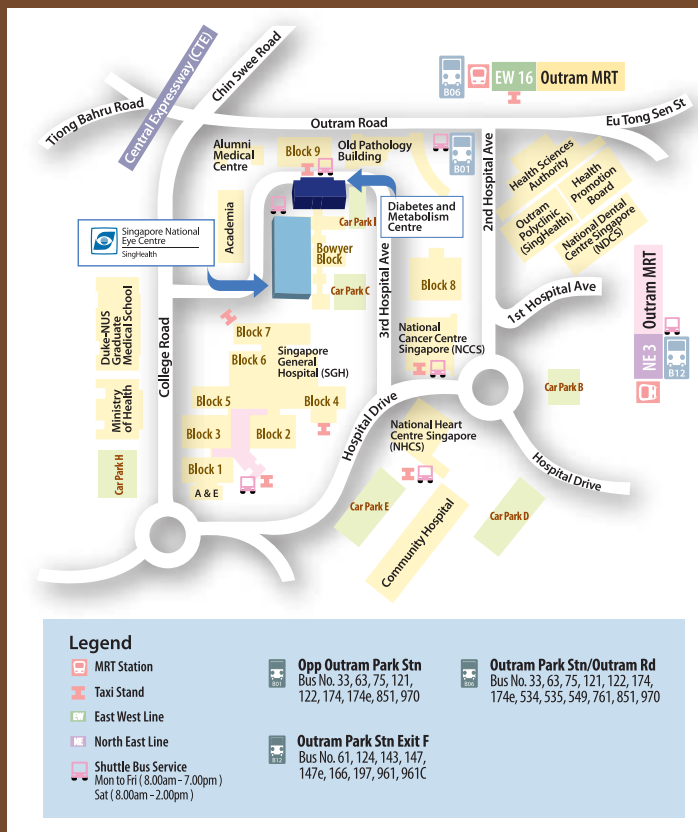
## 是否还有其他可替代的治疗方法？

激光治疗法可以白内障手术取代，但未必适合每一个人。白内障手术也会更容易引发并发症。

要疏通房水引流通道，是没有其他可替代的治疗方法。某些患者也可能会面对眼压持续不降的问题，长远来说就需要使用眼药水或其他治疗方法控制眼压，使之维持在安全水平。

若对激光周边虹膜切开术仍有疑问，请咨询您的眼科医生。

## 位置图



该病人信息小册子是眼科就医的普通指南，帮助病人了解各种眼睛疾病及其检查和治疗。该小册子并不能取代眼科医生的看诊和建议。如果您有任何眼睛疾病和疑虑，请咨询眼科医生。

如果没有新加坡全国眼科中心事先授权许可，该小册子内容不得以任何形式复制使用。

信息校正于印刷日期 (二零二一年二月)  
新加坡全国眼科中心公司注册号码: 198900840W

### 新加坡全国眼科中心

第3医院道11号, 新加坡邮区168751  
预约服务: (65) 6227 7266 传真: (65) 6226 1884  
电邮: [appointments@sneec.com.sg](mailto:appointments@sneec.com.sg)  
网址: [www.sneec.com.sg](http://www.sneec.com.sg)

/@SNEC.SERI

激光  
周边虹膜  
切开术

更仔细的了解:  
**激光  
周边虹膜  
切开术**



Tomorrow's Eye Care, Today®

Singapore National  
Eye Centre  
SingHealth

# 激光周边虹膜切开术

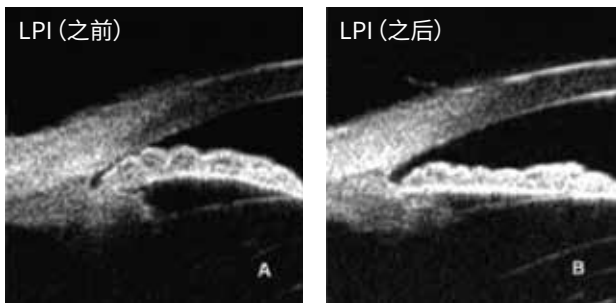
## 什么是狭窄引流角？

狭窄引流角指的是眼睛虹膜（眼睛深棕色部分边缘，英文名称为“iris”）过于贴近角膜（眼睛外层的清澈窗口，英文名称为“cornea”），导致“排水道”变窄，最终使眼睛内液体（房水）的引流通道堵塞，因房水无法排出而导致眼压突然升高。这会造成剧烈疼痛，视线变得模糊，因头痛而感觉恶心呕吐。这种眼疾称为“急性闭角型青光眼”，病况属严重，可导致永久性失明。

这种紧急情况需要立即就医，您的眼科医生也许会建议您马上进行激光周边虹膜切开术(Laser Peripheral Iridotomy, 简称 LPI)。



周边虹膜切开术激光后



## 什么是激光周边虹膜切开术？

激光周边虹膜切开术是以门诊形式在激光诊室内进行的。过程中，眼科医生会用激光在虹膜边上打个小孔，形成一个永久性通道让房水流过，进而撑开虹膜组织，使排水通道变宽。这么一来就降低了急性闭角型青光眼发生的风险。

在展开激光术之前，护士会为您点上缩瞳眼药水，在点上麻醉眼药水。这之后，眼科医生会为您在需要处理的眼睛上戴上特制镜片，然后才会注射激光。

因为在进行激光术之前已经为眼部注入麻醉药，所以过程中您并不会觉得疼痛，但在激光射入眼睛时也许会稍微感到不适。整个程序只需10至15分钟。

激光术后，您即可回到等候室，大约半小时后，医生或护士会为您检查眼压。这之后您即可离开眼科中心。

## 激光周边虹膜切开术有哪些好处？

激光周边虹膜切开术的作用在于帮助您保留剩余视力，它并不能让您恢复已丧失的视力，也没法改善视力。

这项激光术能避免您的眼压突然（急性）升高。如果您不接受治疗，您的急性青光眼很可能突然发作，最终不可逆转地丧失视力。

## 激光术有什么风险？

激光治疗后出现并发症的情况罕见，包括：

- **眼压升高**

眼压有些时候会在激光术后升高，所以在术后半小时测量眼压是很重要的。如果证实眼压居高不下，您可能还得当场接受进一步治疗，治疗方式可以是点眼药水或是服用药片。眼科医生会与您讨论最适合您的治疗法，以及说明治疗时间。

- **虹膜切口关闭**

在极为罕见的情况下，激光虹膜切口会切除不完整或开口不够大。这种情况一般会在激光术后或复诊时即可发现。必要时医生会再安排您接受第二次激光周边虹膜切开术。